



Disponible para sistemas iOS y Android

Características generales

Enlace entre PC y smartphone

iGesPC constituye el **nexo de unión** entre los dispositivos móviles iOS o Android y su programa de gestión comercial, facturación, ERP, CRM...

Instalación múltiple

Se instala en **cualquiera de los ordenadores PC** de su empresa que tenga acceso a su programa de gestión, incluido el servidor.

Gestión de dispositivos móviles

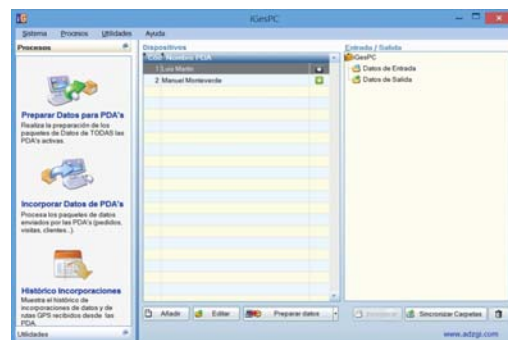
Desde iGesPC se realiza la gestión de los **dispositivos móviles** (altas, modificaciones, configuraciones...) **se controla el flujo de datos** entre su programa de gestión y los dispositivos móviles, se configuran los conectores para los diferentes programas y se adaptan los formatos de emisión de pedidos, albaranes o facturas.

Óptima usabilidad

La **pantalla principal** está pensada para realizar las tareas más habituales, dividiéndola en tres zonas: Menú de la aplicación, Mantenimiento de los dispositivos y Control entrada/salida de datos. iGesPC es **bilingüe**: español / catalán, el propio usuario decide.

Fácil conexión

El programa suministra varios **conectores** preparados para funcionar con muchos programas de Gestión Comercial / ERP de forma inmediata. También se suministran algunos conectores base que permiten conectar de una manera rápida con otros programas de facturación no contemplados hasta el momento.



Pantalla principal de la aplicación

Gestión de los dispositivos móviles

Fichas propias para cada móvil

Cada **dispositivo móvil** dispone de su propia **ficha** donde se almacenan: los datos de la empresa titular de la PDA, el tipo de conexión y sus parámetros de conexión con el ordenador central, el conector a utilizar, las preferencias, los permisos y, opcionalmente, las series de pedidos, albaranes y facturas.

Tipos de conexión disponibles

Directa por cable (ActiveSync), FTP (Internet o Red local), LAN (Red local o VPN).

Para estos dos últimos, iGes puede aprovechar cualquiera de las tecnologías disponibles en el mercado (Cable, Wifi, Bluetooth, GPRS, UMTS, 3G).

Formas de traspaso de datos

El traspaso de datos puede efectuarse mediante **archivos CSV** (su programa de gestión tendrá que adaptarse al formato específico establecido por iGes) o por **ODBC** (iGesPC accederá directamente a sus ficheros de datos mediante un sencillo sistema de conectores que compatibiliza la base de datos de iGes con la de su programa de gestión).

Preferencias de configuración disponibles para cada PDA

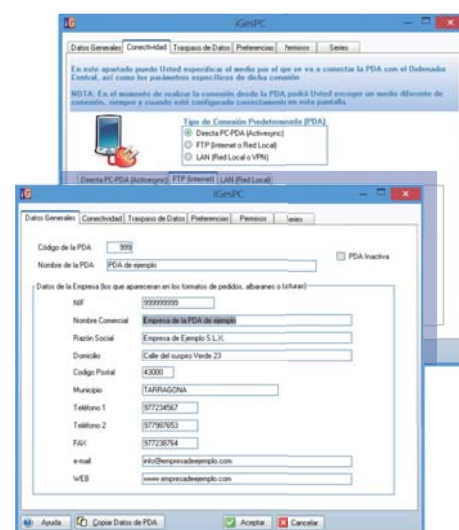
- ✓ Código de representante titular de la PDA al que se asignaran los nuevos clientes.
- ✓ Tipo de documento predeterminado en ventas (pedido, albarán o factura).
- ✓ Número de decimales para las Unidades y para los Precios de Venta.
- ✓ Valor de incremento/decremento de las unidades en la introducción de pedidos.
- ✓ Valores predeterminados para motivo, medio y resultado en la introducción de nuevas visitas.
- ✓ Activar/desactivar la pre-carga del consumo del cliente en la introducción de pedidos para facilitar su confección.
- ✓ Comportamiento del programa tras introducir un pedido: añadir visita, pedido, volver a selección del cliente...
- ✓ Asignar como PVP el último precio al que se le haya vendido el producto seleccionado al cliente en cuestión.

Permisos disponibles

- ✓ Bloquear la modificación de los PVP y las Formas de Pago en las ventas.
- ✓ Bloquear la introducción de descuentos por línea, global y Pronto pago, así como el porcentaje de retención.
- ✓ Bloquear la selección de las ofertas caducadas.
- ✓ Esconder los Precios de Coste en todas las pantallas iGes.
- ✓ Bloquear la modificación de las Rutas.

Posibilidad de desactivar un dispositivo móvil

Operación que se realiza sin borrar sus datos para que no intervenga en ningún proceso de preparación, incorporación o sincronización de datos, bloqueando el acceso a los mismos.



Ficha de PDA

Proceso de preparación

iGes utiliza un formato propio de ficheros para el trabajo con los dispositivos móviles, por lo que es necesario realizar una adaptación previa de los mismos, antes de traspasarlos a los dispositivos PDA.

A este proceso se le llama **Preparación**, y consiste en acceder a los datos que maneja su programa de gestión comercial (facturación, ERP, CRM...) y transformarlos a la estructura propia de iGes.

Conexión directa

La **conexión por cable** puede usarse para la conexión directa con el dispositivo, especialmente en aquellos casos en los que el volumen de información a traspasar sea importante.

Especialmente, en el traspaso de imágenes de clientes, productos, familias y subfamilias.

Almacenamiento automático de BBDD

La **incorporación de datos**, procesa los "paquetes de datos" provenientes de los dispositivos móviles (pedidos, clientes, cobros, visitas...) y los incorpora a la Base de Datos de su programa de gestión, siguiendo las especificaciones de cada conector.

Conectores iGes

Configuración de procesos

Los **Conectores iGes** constituyen los nexos de unión entre su programa de gestión e iGes, y contienen todos los parámetros que configuran los procesos de Preparación e Incorporación de datos.

Conectores base

Con el programa se suministrarán una serie de conectores base adaptados a los programas de gestión comercial/facturación más extendidos: Facturaplus, Eurowin solution, Murano, Corus SQL, Gestion5, Ten Solutions, etc. que puede utilizar y adaptar a sus propias necesidades. Asimismo, estamos confeccionando nuevos conectores para obtener una relación actualizada de los mismos. Consúltenos los conectores disponibles.

Creación de conectores

Si es Usted un usuario avanzado y utiliza normalmente herramientas de gestión de base de datos como Access, podrá construirse su propio conector sin mayores problemas.

Si es Usted técnico informático, podrá construir un conector sin tocar ni una línea de su programa de gestión, ganando en independencia y seguridad.

Conexión autónoma

Los dos procesos de conexión con su base de datos (Preparación e Incorporación) están completamente automatizados, pudiendo acceder directamente a los datos de su programa de Gestión (sin procesos de importación/exportación adicionales), lo que proporciona un alto grado de independencia del programa de gestión a conectar (con iGes, puede cambiar el programa de gestión cuando lo desee).

Otras características

Instalación de la licencia

La **instalación de la licencia** es un proceso sencillísimo que puede realizarse tanto por Internet como de forma manual.

Formatos de emisión

Los formatos de emisión de presupuestos, pedidos, albaranes y facturas pueden ser adaptados a sus necesidades, en formato de texto y en formato gráfico basado en plantillas HTML. Con conocimientos técnicos para manejo de archivos HTML y de Texto podrá manejar sus propios formatos. Si lo prefiere, disponemos de un servicio de confección de formatos, previo estudio.

Datos de salida

Una vez realizada la Preparación, los paquetes de datos para cada dispositivo quedan almacenados en la carpeta "Datos de Salida", preparados para ser transferidos mediante la **Recepción** (desde el dispositivo) o **Sincronización** (desde el PC).

Transmisión autónoma de datos

Los dispositivos que se conectan por **LAN o FTP**, acceden y transmiten los datos de forma autónoma sin requerir ninguna intervención especial por parte del usuario. Las carpetas Entrada y Salida, se utilizan como elementos de control para supervisar el flujo de datos.

Trabajo en segundo plano

Para **facilitar los procesos** de Preparación/Incorporación de datos iGesPC dispone de unos automatismos que permiten trabajar al programa de forma **silenciosa (en segundo plano)** y conjuntamente con su programa de gestión comercial, lo cual simplifica el proceso de forma considerable.

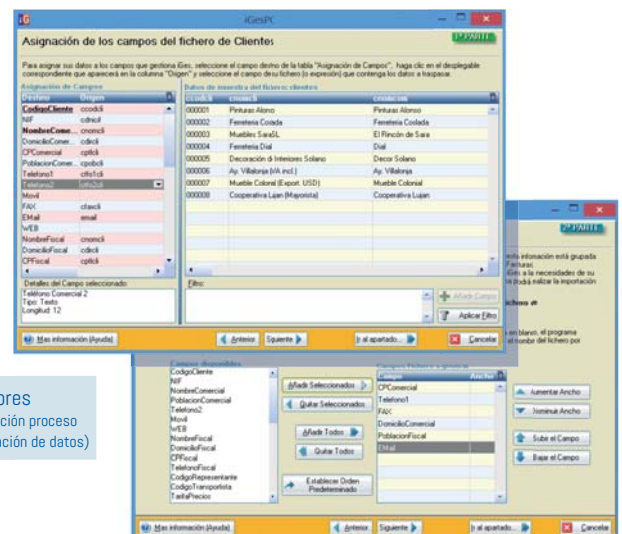
Podemos ponernos en contacto con el fabricante de su programa para facilitarte las especificaciones de estos automatismos, de forma que pueda realizar las adaptaciones pertinentes a su programa y que estos procesos de traspaso de información sean casi imperceptibles.

Conectividad ODBC

Se basan en el aprovechamiento del **estándar de conectividad ODBC**, que permiten acceder a cualquier fichero de base de datos mediante un lenguaje común. Consulte con el fabricante de su programa de gestión, la disponibilidad del driver ODBC para el tipo de base de datos que utilice.

Simple confección de conectores

La **confección de un conector es un proceso simple**, guiado a través de un asistente con ejemplos y recomendaciones. Permite realizar la asignación de campos entre las dos bases de datos, introducción de valores constantes, valores precedentes de cálculos, etc....



Conectores (configuración proceso de preparación de datos)

Esquema del flujo de datos entre iGes, iGesPC y su programa de facturación

